

健やかいずみ



健やかな鼓動を 守るために



循環器内科
野元 陽太先生

私たちの心臓は、一生懸命に血液を送り出し、全身に血液を送り出す「命のポンプ」です。このポンプを動かすために、酸素や栄養を届ける大切な血管が「冠動脈」です。冠動脈が動脈硬化などによって狭くなったり、詰まったりすると、心臓に十分な血液が届かなくなり、「狭心症」や「心筋梗塞」といった病気を引き起こします。「胸の違和感」を見逃さないでください。狭心症の代表的な症状は、階段の上り下りな

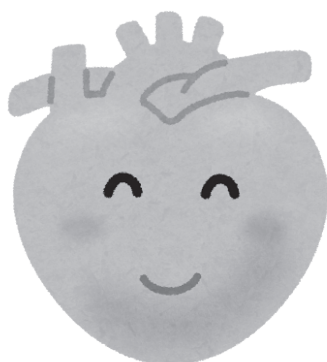
ど体に負担がかかったときに生じる「胸が締め付けられるような圧迫感」です。しかし実際には、「喉のつかえ」や「奥歯の痛み」、「左肩から腕にかけてのしびれ」など、さまざまな形で現れることもあります。こうしたサインを放置すると、血管が完全に詰まる「心筋梗塞」へと進行し、命に関わることもあります。少しでも「おかしい」と感じたら、早めに医療機関へご相談ください。

体への負担を抑えたカテーテル治療
当院では、狭くなった冠動脈を風船（バルーン）や「ステント」と呼ばれる網状の筒で広げるカテーテル治療（PCI）を積極的に行っていきます。手首など

の血管から細い管を挿入するため、体への負担が少なく、大きな傷を残しません。局所麻酔で行うことができ、入院期間も比較的短く、多くの場合は数日で退院・社会復帰が可能です。

さらに当院では、難易度の高い症例にも対応できる体制を整えています。その一つが「ロータブレード」（高速回転冠動脈アブレーション）です。動脈硬化が進み、血管の壁が石のように硬くなる「石灰化病変」では、通常の治療では十分に広げられないことがありますが、ロータブレードは、先端にダイヤモンド粒子を付けた装置を高速回転させ、硬くなった部分を少しずつ削ることで、血管を広げやすくなる治療法です。これにより、これまで治療が難しかった病変にも対応できるようになりました。

最新の医療機器とこれまで培ってきた専門技術を活かし、患者様お一人おひとりに最適な治療を提供します。高血圧や糖尿病、脂質異常症をお持ちの方は、動脈硬化のリスクが高くなります。気になる症状や不安がありましたら、どうぞお気軽にご相談ください。



今月の一言・・・今こそ始める健康習慣

和泉市立総合医療センターのホームページは <https://izumi.tokushukai.or.jp/> でご覧いただけます。

和泉市立総合医療センター 外来診察予定表

2026年5月分

		月曜日	火曜日	水曜日	木曜日	金曜日	土曜日		
呼吸器内科	午前	松下(晴)・☆石井	☆武田・中桐・小林	松下(晴)・田中(秀) ☆森谷(1・3・5週)・☆塚本(2・4週)	小島・松下(雄)・☆大島	田中(秀)・久保			
	午後		中桐・小林	松下(晴) 田中(秀)(非結核性抗酸菌感染症)(完全予約制)	松下(雄)				
循環器内科	午前	☆笠松・梶尾(剛)	河瀬・☆梶尾(啓)	中村・☆村田	野元・伊藤(信)	河瀬・☆白山			
	午後	☆笠松(再診) 担当医(心臓リハビリ外来)		中村(再診) ☆村田(再診)	野元(再診)	河瀬(再診) 担当医(ペースメーカー外来)			
肝胆膵内科	午前	藤本(俊)	林下	坂口	担当医	藤本(俊)	交代制(予約制)(第2・4週)		
	午後	坂口(再診)		坂口(再診)		藤本(俊)(再診)			
消化器内科	午前	平松(慎)・南	杉森	平松(慎)	筒井・平松	筒井	交代制(紹介のみ)(予約制)(第2・4週)		
	午後			IBD 外来(5/13・5/27)					
内分泌・糖尿病内科	午前	田中(陽)	大野	大野	田中(陽)	大野			
	午後					丸山(再診)			
リウマチ・膠原病内科 (初診・再診 予約制)	午前	樋野(午前) 岡田(晃)(初診)(午前)	交代制(初診)(午前) ☆福田(午前・午後)	岡田(晃)(午前・午後)	樋野(午前・午後) 岡田(午前)	関節エコー外来(予約制) 山崎(午前・午後)			
腫瘍内科 (完全予約制)	午前	福岡・黒崎	佃・林(秀)	中野(雄)・岡部	☆津谷	米阪・☆関本	鈴木(予約制)(第2・4週) 中野(雄)(遺伝外来)(第1週)		
	午後		岡部・佃		☆津谷・長谷川				
緩和医療科(完全予約制)	担当医	☆松山(精神)	☆池田		担当医	阪本(亮)(精神腫瘍)(第1・3週午前)			
外来化学療法室	黒崎	佃	岡部	津谷	米阪				
血液・ 腎臓内科	血液	午前	浦瀬・川口	和田・角谷・三宅(義)	☆大山・☆橋本	浦瀬	☆深野		
		午後	浦瀬(再診)・川口	和田(再診)	☆橋本	浦瀬(再診)	和田(多発性骨髄腫外来)(完全予約制)		
	腎臓	午前	田中(久)	☆三宅(佐)	和田	山田	長谷川(廣)	東(予約制)	
		午後	田中(久)	和田・☆三宅(佐)			長谷川(廣)		
脳神経内科	午前	濱田(♯ツ双外来)(初診) 上野(周)(♯ツ双外来) 山名(♯ツ双外来)・山名(初診)	田畑(初診・再診) 三浦(再診)(第1・3週) 金澤(初診・再診)	上野(周)(再診) ☆南野(初診・再診) ☆山下(初診・再診)	上野(周)(初診) 平井(初診・再診) 山名(再診)	濱田(再診) 河合(初診・再診) 道浦(初診・再診)	河合(再診) (午前・第1・3・5週のみ)		
	午後		濱田(初診・再診)			濱田(初診・再診)			
リハビリテーション科	☆村上(沙)(初診・再診・ポツリヌス外来)								
総合診療科	落合	落合	雪本	綿谷	☆副島				
精神科			☆原田(朋)(午前のみ)		☆平井(午前のみ)				
眼科	午前	☆多田(直)	☆多田(直)	☆小長谷	☆多田(直)	西野(智)			
	午後			菅原(14時～)	芳田(14時～)				
耳鼻いんこう科 (完全予約制)	午前	安場・宮本	担当医	齋藤・☆西出	齋藤・宮本	北野/担当医			
	午後		齋藤(第2・4週)	補聴器外来(第1・3・5)	齋藤・宮本	大石・補聴器外来			
外科	消化器・ 肝胆膵外科	午前	澤田(隆)・井関(初診)	文元(初診)・森	田中(肖)(初診)	澤田(初診)・井関	玉森(初診)	交代制	
		午後	澤田(隆) 田中(肖)・榎山(肝胆膵初診)	文元・森	田中(肖)	田中(肖)・榎山	玉森・文元		
	呼吸器外科	午前	光富・老木(午後)	伊藤(正)	富沢	須田(午後)	富沢(午前)		
		午後	高田(午前)		手塚	手塚(午前)	手塚		
整形外科 (完全予約制)	午前	森田(脊椎初診・再診) 黒田(再診) 田村(初診・再診)	森田(脊椎初診・再診) 鍵山(再診)	黒田(再診・関節初診) 伊東(再診・関節初診) 切東(初診・再診)	永田(再診)	伊東(関節初診・再診)(第1・3) 永田(初診・再診) 交代制(関節再診2・4週※変更の可能性あり)	交代制(予約制) (第1・3・5週のみ)		
	午後	森田(再診)・黒田(関節初診)	鍵山(再診)	切東(再診)		伊東(関節初診・再診)(第2・4) 田村(再診)			
人工関節センター	黒田(予約制)		黒田・伊東(予約制)		伊東(予約制)(関節再診)(第2・4週)				
脊椎センター	森田(予約制)	森田(予約制)							
心臓血管外科	午前					平松(範)			
脳神経外科	午前	宮内	松本(博)(9時～11時)	藤本(晃)	☆濱田(有)	渡邊			
	午後	宮内(てんかん初診・予約制)		藤本(晃)(14時～16時)	中島・☆濱田(有)	渡邊(13時30分～16時)			
泌尿器科	午前	林(泰)・森田(1・3・5週)	大関・森田(第2・4週)・西岡(再診)	林(泰)・森田	大関・☆宮脇	林(泰)・西岡(再診)	交代制(初診)		
	午後	林(泰)(ブリダクト専門外来)(完全予約制)	☆宮脇(予約制)・西岡(再診)						
腎移植外来	林(泰)								
産婦人科	午前	深山(初診)(予約制) 南野(再診)(予約制)	梅咲(初診)(予約制) ☆松田(真)(初診・予約制)(9時半～)	☆松田(真)(初診・予約制)(9時半～) 梅咲(初診)(予約制)	南野(初診)(予約制) 松原(再診)(予約制)	松原(再診)(予約制) 深山(再診)(予約制)	交代制(初診) (第1・2・3週のみ)		
	午後	処置(予約制)	梅咲(再診)	梅咲(再診)	松原(再診)・南野(再診)	深山(再診)・子宮鏡検査			
皮膚科 (完全予約制)	午前	☆平田(再診)・☆綾野	☆綾野(初診) 松本(再診)	☆綾野(再診) 遠藤(英)(初診・再診)	☆塚崎(初診・再診) 松本(再診)	☆綾野(再診) 松本(初診)			
	午後	小澤(再診)・処置	検査・処置	検査・処置	検査・処置	検査・処置			
形成外科(完全予約制)	山内(午前:初診・再診)	☆井内(午前:初診・再診)	☆副島(午前:初診・再診)	☆井内(午前:初診・再診)(午後:再診)	山内(午前:初診・再診)				
小児科	午前	坂東・秦・萩原・☆山本	澤田(智)・☆赤井・☆西本	交代制(坂東 or 澤田(智)) 中嶋(第2・4)(発達)	坂東・秦 萩原・☆清原	澤田(智)・末澤 ☆村上(城)(発達) ☆西本	(予約制)坂東(肥満)(第1・3) ☆村上(城)(発達)(第2) 澤田(智)(第4)※変更の可能性あり		
	午後(予約)	坂東(アレルギー・発達) 秦(内分分泌・発達) 萩原(アレルギー・発達) ☆村上(城)(発達)・☆山本 交代制(発達初診:14～15時) (村上城・秦・坂東)	澤田(智)(喘息・アレルギー)(第1・2・4・5) 坂東(再診) ☆村上(城)(発達) 四田(神経)(第2・3・4) ☆西本 ☆赤井(第1・3)	坂東(発達・心身症)(第1・3・5) ☆村上(城)(発達) 交代制(発達初診:14～15時) (村上城・坂東)	坂東(循環器)(第2・4・5) 澤田(智)(第2・3・4・5) 秦(第1・3) ☆山本	澤田(智) ☆赤井(乳児健診) ☆村上(城)(発達) ☆西本			
歯科口腔外科	午前	近藤(初診) 水谷(再診)	水谷(初診/1・3・5週)(再診/2・4週) 近藤(初診/2週)(再診/1週・5週※毎週月) 内田(初診/4週)(再診/3週・5週※毎週月)	近藤(再診) 内田(初診)	水谷(初診) 内田(再診)	近藤(第1・3・5週 完全予約制) 内田(第2・4週 完全予約制)			
	午後	水谷(予約制)・近藤(予約制)	水谷(予約制)・内田(予約制)	近藤(予約制)・内田(予約制)	水谷(予約制)・内田(予約制)				
予防接種予約	予防接種								
放射線科	午前	多田・益岡・天野(放射線治療) 徳永(血管造影)・☆田中(紀) 小谷(隔週)・辻坂(隔週)・大森	益岡・天野(放射線治療) 徳永・☆田中(紀) 小谷・辻坂	益岡(放射線治療) 徳永(午後)・☆田中(紀) 小谷・辻坂	益岡(放射線治療) 徳永(午前、血管造影) ☆田中(紀)・小谷・辻坂・池田	天野(放射線治療) 徳永・天野・松本・畑 ☆田中(紀)・小谷・辻坂・番	交代制(午前のみ)		
	午後								
健診センター	予約制								

※受付時間は、午前8時～午前11時30分。

※() 表示のないものは初診・再診。

※眼科午後診の受付時間は、午前8時～午後4時迄、診察は午後2時～です。

※精神科の受付時間は、午前8時～午前10時30分です。(初診は紹介のみ・電話予約)

※乳腺外科は、電話予約(午後2時～午後4時)

※産婦人科について、分娩は扱っていません。

※☆は女性です。

※耳鼻いんこう科・整形外科・リウマチ膠原病内科・腫瘍内科・緩和ケア内科・皮膚科・形成外科は初診・再診全て完全予約制です。初診予約を希望される場合は、かかりつけ医から当院の地域連携センターを通してご予約ください。

※休診・代診になる可能性がございますので、ご了承ください。

※予防接種は予約制となっています。詳しくはお問合せください。

※変更の可能性がございますので、詳細についてはお気軽にお問合せください。