

# 健やかいずみ



## 発展する進行期肺癌治療



腫瘍内科  
岡部 崇記先生

います。

2020年代に入ると  
新たな治療が登場しまし  
た。

小細胞肺癌に対して  
2024年12月に二重  
特異性T細胞誘導抗体薬

(Bite製剤)である  
タルラタマブが承認され  
ました。タルラタマブ

は、腫瘍細胞と免疫細胞  
の両方結合することによ  
り免疫細胞をがん細胞へ

誘導し免疫反応を活性化  
し抗腫瘍効果を発揮しま  
す。

次に抗体薬物複合体(An  
tibody-drug  
conjugate:ADC

)であるトラスツズマ  
ブデルクスステカンです。  
ADC製剤は抗体に抗癌

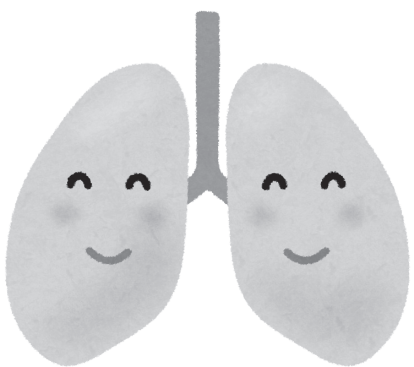
剤を付けた薬物です。抗  
体がん細胞に分子に結  
合するとADC製剤は細  
胞内に取り込まれ細胞内  
で抗癌剤が抗腫瘍効果を  
発揮します。トラスツ  
ズマブデルクスステカン  
はHER2蛋白を標的  
としたADC製剤で、  
HER2遺伝子変異を有  
する非小細胞肺癌に効果  
を示します。

3つ目は、二重特異性  
抗体であるアミバンタマ  
ブです。アミバンタマブ  
は2つの分子に標的とし  
た抗体で、2つの分子に  
結合することでがん細胞  
の増殖シグナルを直接抑  
えるなどの作用で非小細  
胞肺癌に抗腫瘍効果を示  
します。

4つ目は、オプチュ  
ールA®による腫瘍治  
療電場療法です。オプ  
チュールA®は、腫瘍  
治療電場と呼ばれる交流  
電場を体内に発生させる

医療機器です。腫瘍治療  
電場を体内に発生するこ  
とにより、腫瘍細胞の分  
裂を阻害することで抗  
腫瘍効果を示します。  
2025年9月に免疫  
チエックポイント阻害薬  
の併用でオプチュール  
A®は新たな治療法とし  
て認可を受けました。

進行期の肺癌は新たな  
治療が続々と出てきてお  
ります。それぞれの治療  
に関して適応や投与基準  
がありますので、主治医  
とよく相談して頂き納得  
して治療をお受け頂けま  
すようお願いいたします。



今月の一言・・・がん検診 行って安心 みんなが笑顔

和泉市立総合医療センターのホームページは <https://izumi.tokushukai.or.jp/> でご覧いただけます。

和泉市立総合医療センター 外来診察予定表

2026年7月分

		月曜日	火曜日	水曜日	木曜日	金曜日	土曜日	
呼吸器内科	午前	松下(晴)・☆石井	中桐・小林・☆塚本	松下(晴)・田中(秀) ☆森谷	小島・松下(雄)・☆大島	田中(秀)・久保		
	午後		中桐・小林	松下(晴) 田中(秀)(非結核性抗酸菌外来)(完全予約制)	松下(雄)			
循環器内科	午前	☆笠松・梶尾(剛)	河瀬・☆梶尾(啓)	中村・☆村田	野元・伊藤(信)・長谷川(聡)	河瀬・☆白山		
	午後	☆笠松(再診) 担当医(心臓リハビリ外来)		中村(再診) ☆村田(再診)	野元(再診)	河瀬(再診) 担当医(ペースメーカー外来)		
肝胆膵内科	午前	藤本(俊)	林下	坂口	担当医	藤本(俊)	交代制(予約制)(第2・4週)	
	午後	坂口(再診)		坂口(再診)		藤本(俊)(再診)		
消化器内科	午前	平松(慎)	杉森	平松(慎)	筒井・平松	筒井	交代制(紹介のみ)(予約制)(第2・4週)	
	午後			IBD 外来(7/1・7/15・7/29)				
内分泌・糖尿病内科	午前	田中(陽)	大野	大野	田中(陽)	大野		
	午後					丸山(再診)		
リウマチ・膠原病内科 (初診・再診 予約制)	午前	樋野(午前) 岡田(晃)(初診)(午前)	交代制(初診)(午前) ☆福田(午前・午後)	岡田(晃)(午前・午後)	樋野(午前・午後) 岡田(午前)	関節エコー外来(予約制) 山崎(午前・午後)		
腫瘍内科 (完全予約制)	午前	福岡・黒崎	佃・林(秀)	中野(雄)・岡部	☆津谷	米阪・☆関本	鈴木(予約制)(第2・4週) 中野(雄)(遺伝外来)(第1週)	
	午後		岡部・佃		☆津谷・長谷川			
緩和医療科(完全予約制)	担当医	☆松山(精神)	☆池田		担当医	阪本(亮)(精神腫瘍)(第1・3週午前)		
外来化学療法室	黒崎	佃	岡部	☆津谷	米阪			
血液・腎臓内科	血液	午前	浦瀬・川口	☆大山・☆橋本	浦瀬	☆深野		
		午後	浦瀬(再診)・川口	和田(再診)	☆橋本	浦瀬(再診)	和田(多発性骨髄腫外来)(完全予約制)	
	腎臓	午前	田中(久)	☆三宅(佐)	和田	山田	長谷川(廣)	東(予約制)
		午後	田中(久)	和田・☆三宅(佐)			長谷川(廣)	
脳神経内科	午前	濱田(♯ツ双外来)(初診) 上野(周)(♯ツ双外来) 山名(♯ツ双外来)・山名(初診)	田畑(初診・再診) 三浦(再診)(第1・3週) 金澤(初診・再診)	上野(周)(再診) ☆南野(初診・再診) ☆山下(初診・再診)	上野(周)(初診) 平井(初診・再診) 山名(再診)	濱田(再診) 河合(初診・再診) 道浦(初診・再診)	河合(再診) (午前・第1・3・5週のみ)	
	午後		濱田(初診・再診)			濱田(初診・再診)		
リハビリテーション科	☆村上(沙)(初診・再診・ボツリヌス外来)							
総合診療科	落合	落合	雪本	綿谷	☆副島			
精神科			☆原田(朋)(午前のみ)		☆平井(午前のみ)			
眼科	午前	☆多田(直)	☆多田(直)	西野(1・3・5週)・☆小長谷(2・4週)	☆多田(直)	☆大谷		
	午後			菅原(14時～)	芳田(14時～)			
耳鼻いんこう科 (完全予約制)	午前	安場・玉木	担当医	齋藤・☆西出	齋藤・玉木	北野/担当医		
	午後		齋藤(第2・4週)	補聴器外来(第1・3・5)	齋藤・玉木	大石・補聴器外来		
外科	消化器・肝胆膵外科	午前	澤田(隆)・井関(初診)	文元(初診)・森	田中(肖)(初診)	澤田(初診)・櫛山	玉森(初診)	交代制
		午後	澤田(隆) 田中(肖)・櫛山(肝胆膵初診)	文元・森	田中(肖)	文元(鼠径ヘルニア専門外来) 田中(肖)	玉森・井関	
	呼吸器外科	午前	光富・☆老木(午後)	伊藤(正)	富沢	須田(午後)	富沢(午前)	
		午後	高田(午前)		手塚	手塚(午前)	手塚	
整形外科 (完全予約制)	午前	森田(脊椎初診・再診) 黒田(再診) 田村(初診・再診)	森田(脊椎初診・再診) 鍵山(再診)	黒田(再診・関節初診) 伊東(再診・関節初診) 切東(初診・再診)	永田(再診)	伊東(関節初診・再診)(第1・3) 永田(初診・再診) 交代制(関節再診2・4週※変更の可能性あり)	交代制(予約制) (第1・3・5週のみ)	
	午後	森田(再診)・黒田(関節初診)	鍵山(再診)	切東(再診)		伊東(関節初診・再診)(第2・4) 田村(再診)		
人工関節センター	黒田(予約制)		黒田・伊東(予約制)		伊東(予約制)(関節再診)(第2・4週)			
脊椎センター	森田(予約制)	森田(予約制)						
心臓血管外科	午前					平松(範)		
脳神経外科	午前	宮内	松本(博)(9時～11時)	藤本(晃)	☆濱田(有)	渡邊		
	午後	宮内(てんかん初診・予約制)		藤本(晃)(14時～16時)	中島・☆濱田(有)	渡邊(13時30分～16時)		
泌尿器科	午前	林(泰)・森田(1・3・5週)	大関・森田(第2・4・5週)・西岡	林(泰)・森田	大関・☆宮脇	林(泰)・西岡(再診)	交代制(初診)	
	午後	林(泰)(ブリダクト専門外来)(完全予約制)	☆宮脇(予約制)・西岡(再診)					
腎移植外来	林(泰)					林(泰)		
産婦人科	午前	深山(初診)(予約制) 南野(再診)(予約制)	梅咲(初診)(予約制) ☆松田(真)(初診・予約制)(9時半～)	☆松田(真)(初診・予約制)(9時半～) 梅咲(初診)(予約制)	南野(初診)(予約制) 深山(再診)(予約制)	松原(初診)(予約制) 深山(再診)(予約制)	交代制(初診) (第1・2・3週のみ)	
	午後	処置(予約制)	梅咲(再診)	梅咲(再診)	松原(再診)・南野(再診)	深山(再診)・子宮鏡検査		
皮膚科 (完全予約制)	午前	☆平田(再診)・☆綾野(1・3・5週) ☆西村(2・4週)	☆綾野(初診) 松本(再診)	☆綾野(再診) 遠藤(英)(初診・再診)	☆西村(初診・再診)(7/9～) 松本(再診)	☆綾野(再診) 松本(初診)		
	午後	小澤(再診)・処置	検査・処置	検査・処置	検査・処置	検査・処置		
形成外科(完全予約制)	山内(午前:初診・再診)	☆井内(午前:初診・再診)	☆副島(午前:初診・再診)	☆井内(午前:初診・再診)(午後:再診)	山内(午前:初診・再診)			
小児科	午前	坂東・秦・萩原・☆山本	澤田(智)・☆赤井・☆西本	交代制(坂東 or 澤田(智)) 中嶋(第2・4)(発達)	坂東・秦 萩原・☆山本	澤田(智)・☆赤井 ☆村上(城)(発達) ☆西本	(予約制)坂東(肥満)(第1・3) ☆村上(城)(発達)(第2) 澤田(智)(第4) ※変更の可能性あり	
	午後(予約)	坂東(アレルギー・発達) 秦(内分泌・発達) 萩原(アレルギー・発達) ☆村上(城)(発達)・☆山本 交代制(発達初診:14～15時) (村上城・秦・坂東)	澤田(智)(喘息・アレルギー)(第1・2・4・5) 坂東(再診) 四田(神経)(第2・3・4) ☆西本 ☆赤井(第1・3)	坂東(発達・心身症)(第1・3・5) ☆村上(城)(発達) 交代制(発達初診:14～15時) (村上城・坂東)	坂東(循環器)(第2・4・5) 澤田(智)(第2・3・4・5) 秦(第1・3) ☆山本	澤田(智) ☆赤井(乳児健診) ☆村上(城)(発達) ☆西本		
歯科口腔外科	午前	近藤(初診) 水谷(再診)	水谷(初診/1・3・5週)(再診/2・4週) 近藤(初診/2週)(再診/1週・5週※毎数月) 内田(初診/4週)(再診/3週・5週※毎数月)	近藤(再診) 内田(初診)	水谷(初診) 内田(再診)	近藤(第1・3・5週 完全予約制) 内田(第2・4週 完全予約制)		
	午後	水谷(予約制)・近藤(予約制)	水谷(予約制)・内田(予約制)	近藤(予約制)・内田(予約制)	水谷(予約制)・内田(予約制)			
予防接種予約	予防接種		予防接種		予防接種			
放射線科	午前	多田・天野(放射線治療) 徳永(血管造影)・☆田中(紀) 小谷(隔週)・辻坂(隔週)・大森	天野・楳本(放射線治療) 徳永・☆田中(紀) 小谷・辻坂	楳本(放射線治療) 徳永(午後)・☆田中(紀) 小谷・辻坂	天野・楳本(放射線治療) 徳永(午前・血管造影) ☆田中(紀)・小谷・辻坂・池田	天野・楳本・畑(放射線治療) 徳永・☆田中(紀)	交代制(午前のみ)	
	午後	☆小谷	☆小谷	☆小谷	☆小谷	☆小谷		
健診センター	予約制	予約制	予約制	予約制	予約制			

※受付時間は、午前8時～午前11時30分。

※( ) 表示のないものは初診・再診。

※眼科午後診の受付時間は、午前8時～午後4時迄、診察は午後2時～です。

※精神科の受付時間は、午前8時～午前10時30分です。(初診は紹介のみ・電話予約)

※乳腺外科は、電話予約(午後2時～午後4時)

※産婦人科について、分娩は扱っていません。

※☆は女性です。

※耳鼻いんこう科・整形外科・リウマチ膠原病内科・腫瘍内科・緩和ケア内科・皮膚科・形成外科は初診・再診全て完全予約制です。初診予約を希望される場合は、かかりつけ医から当院の地域連携センターを通してご予約ください。

※休診・代診になる可能性がございますので、ご了承ください。

※予防接種は予約制となっています。詳しくはお問合せください。

※変更の可能性がございますので、詳細についてはお気軽にお問合せください。